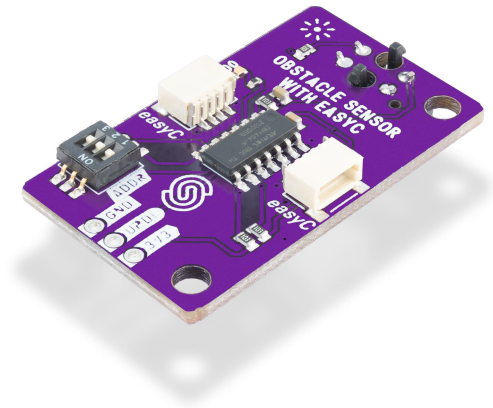




HINDERNISSENSOR MIT EASYC



Gewicht 6 g

DESCRIPTION

TCRT5000 ist ein infraroter reflektierender Sensormodul, der oft für Detektion der Näherung und Linien verwendet wird. Er besteht aus infrarotem Emitter und Fototransistor, die nebeneinander in kompaktem Gehäuse gestellt wurden. Emitter emittiert infrarotes Licht, das von nahegelegenen Objekten reflektiert wird, und der Fototransistor erkennt die Intensität des reflektierten Lichts.

Dieser Sensormodul wird breit in Roboterprojekten und Automatisierung verwendet. Er kann auch verwendet werden, um die Anwesenheit oder Abwesenheit von Objekten zu detektieren, indem die Intensität des reflektierten Infrarotlichts gemessen wird. Auch wird er bei Roboter für Linienverfolgung verwendet, wo er Linien in kontrastierenden Farben detektieren und verfolgen kann.

TCRT5000 Läuft mit dem Spannungsbereich der Stromversorgung zwischen 3.3 V und 5 V. Der Breakout gibt digitale und analoge Information über easyC System. Daten aus dem Sensor bekommst du über easyC.

Empfehlung bei der Anwendung dieses Produkts:

Zwei Löcher für Montage ermöglichen leichte Montierung auf die Oberflächen.

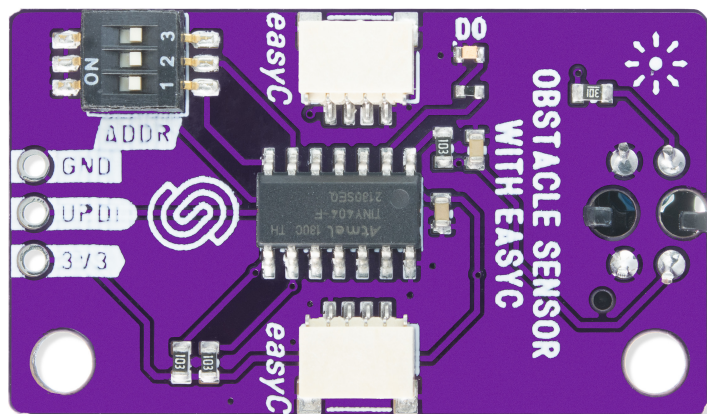
FEATURES

- Sensor: TCRT5000
- IC: ATtiny404
- easyC Anschlüsse
- Abmessungen: 38 x 22 mm

USEFUL LINKS

- [Arduino Library](#)
- [Anzeige von Verbindungen](#)
- [Datenblatt](#)
- [Open-Source Hardware files](#)

OTHER IMAGES



Gewicht

6 g